

NEW!

**SCHEDPOL**  
SINCE 1981

## MATERIAŁ KOMPOZYTOWY NASTĘPNEJ GENERACJI COMPOSITE MATERIAL NEXT GENERATION КОМПОЗИТНЫЙ МАТЕРИАЛ СЛЕДУЮЩЕГО ПОКОЛЕНИЯ



- ✓ TRWAŁY I SOLIDNY
- ✓ ODPORNY NA WSTRZĄSY
- ✓ IZOLUJĄCY TERMICZNIE I AKUSTYCZNI
- ✓ BEZPIECZNY W LOGISTYCE
- ✓ ŁATWY MONTAŻU

- ✓ DURABLE AND SOLID
- ✓ SHOCK RESISTANT
- ✓ THERMAL AND ACOUSTIC INSULATING
- ✓ SAFE IN LOGISTICS
- ✓ EASY INSTALLATION

- ✓ УСТОЙЧИВЫЙ И НАДЕЖНЫЙ
- ✓ УДАРОПРОЧНЫЙ
- ✓ ИЗОЛИРУЮЩИЙ ТЕПЛО И ЗВУК
- ✓ БЕЗОПАСЕН В ЛОГИСТИКЕ
- ✓ ЛЕГКИЙ В УСТАНОВКЕ

WHITE  
SMOOTH

WHITE  
+ anti-slip coating  
DIN 51097: B

BEIGE/SAND  
DIN 51097: A

WHITE  
DIN 51097: A

ANTHRACITE  
DIN 51097: A

BLACK  
DIN 51097: A

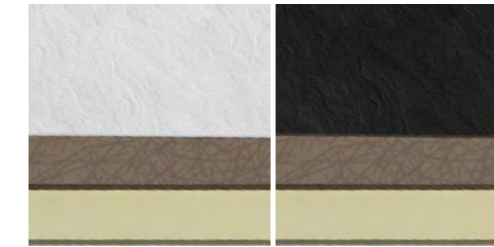
SURFACE



Poznaj **materiał kompozytowy** następnej generacji

See the new generation of **composite material**

Ознакомьтесь с **композитным материалом** следующего поколения



**Materiał kompozytowy następnej generacji** powstał na bazie doświadczeń oraz badań przeprowadzonych w laboratoriach firmy Schedpol. Dzięki zastosowaniu odpornych warstw polimerów, mineralnych komponentów oraz mieszanek PU+ uzyskano najtrwalszy - odporny na uderzenia (niełtłukący się), idealnie wygłuszony i zarazem najcieplejszy kompozyt przeznaczony do produktów kąpielowych. Optymalna waga (nawet 60% niższa od alternatywnych rozwiązań!) ułatwia magazynowanie, logistykę (co pozwala także na redukcję ok. 50% emisji dwutlenku węgla: CO2), jak i montaż finalnego produktu. Brodziki prysznicowe wykonane z kompozytu montować można klasycznie na posadzce, jak i bezprogowo.

The **next generation composite material** was created on the basis of experience and research carried out in Schedpol's laboratories. Thanks to the use of resistant layers of polymers, mineral components and PU+ blends, the most durable and impact-resistant (unbreakable) perfectly soundproofed and at the same time the warmest composite for bath products in obtained. Optimal weight (up to 60% lower than alternative solutions) storage, logistics (which also allows for a reduction of approx. 50% of carbon dioxide emissions: CO2) as well as the assembly of the final product. Shower trays made of composite can be installed classically on the floor and without a threshold.

**Композитный материал следующего поколения** был создан на основе опыта и исследований, проведенных в лабораториях Schedpol. Благодаря использованию стойких полимерных слоёв, минеральных компонентов и смесей PU+, был получен долговечный - ударопрочный, идеально звукоизолированный и в то же время самый тёплый композит предназначенный для продуктов ванной комнаты. Оптимальный вес (до 60% ниже, чем у альтернативных решений!) облегчает хранение и логистику (что также позволяет сократить выбросы двуокиси углерода: CO2 приблизительно на 50%), а также монтаж конечного продукта. Композитные душевые поддоны могут быть установлены как классически - на полу, так и в уровень с полом.

Zalety materiału kompozytowego:

- Niezwykle twardy i odporny na uderzenia (odporność uderowa)
- Trwały i solidny dzięki grubości nawet do 25 mm materiału kompozytowego!
- Łatwiejszy montaż i wygodna logistyka dzięki 60% niższej wadze!
- Zwiększona odporność powierzchni na zadrapania
- Idealnie gładki lub o kamienistej strukturze powierzchni
- Dostępny w wielu kolorach
- Dostępny w wersji antypoślizgowej (klasa A lub B, zgodnie z DIN 51097)
- Odporny na odbarwienia i promieniowanie UV
- Łatwy w pielęgnacji, posiada higieniczną powierzchnię Easy to clean
- Hamuje namnażanie bakterii dzięki właściwościom Antibac
- Ciepły w dotyku dzięki termoizolacji (dwukomponenty PU+)
- Odporny na szok termiczny (zgodnie z DIN EN 14527)
- W pełni hydrouszczelny oraz odporny na długotrwałe oddziaływanie wilgoci
- Bezpieczny dla zdrowia i środowiska (produkt z atestem PZH)
- Minimalne promienie krawędzi zewnętrznych ułatwiają także montaż „wpuszczany” (bezprogowe licowanie z podłogą łazienki) - z niewielką, estetyczną spoiną silikonową

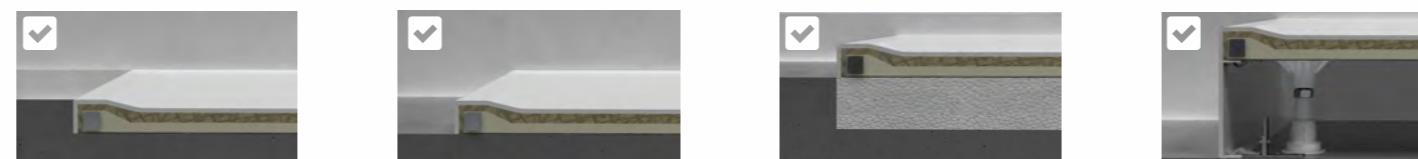
Advantages of a composite material :

- Extremely hard and impact-resistant
- Durable and solid thanks to the thickness of up to 25 mm composite material
- Easier assembly and convenient logistic thanks to 60% lower weight
- increased surface resistance to scratches
- Perfectly smooth or with a stony surface structure
- Available in many colours
- Available in an anti-slip version (Class A or B, according to DIN 51097)
- Resistant to discoloration and UV radiation
- Easy to care, has a hygienic surface ( Easy to clean)
- Inhibits the multiplication of bacteria thanks to its Antibacterial properties
- Warm to touch thanks to thermal insulation (two-component PU+)
- Resistant to thermal shock (according to DIN EN 14527)
- Fully waterproof and resistant to long-term moisture
- Products is safe for health and environment whit PZH certificate
- Minimal radii of the outer edges also make it easy for flush mounting (fret-free veneering with the bathroom floor) whit a small aesthetic silicone joint

Преимущества композитного материала:

- Чрезвычайно твердый и ударопрочный
- Прочный и солидный благодаря толщине композитного материала до 25 мм!
- Лёгкий монтаж и выгодная логистика благодаря на 60% меньшему весу!
- Повышенная устойчивость поверхности к царапинам
- Идеально гładki или с каменистой структурой поверхности
- Доступный во многих цветах
- Доступен в противоскользящей версии (класс A или B, в соответствии с DIN 51097)
- Устойчив к обесцвечиванию и ультрафиолетовому излучению
- Прост в уходе, имеет гигиеническую поверхность Easy to clean
- Уменьшает рост бактерий благодаря свойствам Antibac
- Тёплый на ощупь благодаря термоизоляции (два компонента PU+)
- Устойчив к тепловому удару (согласно DIN EN 14527)
- Полностью водостойкий и устойчивый к длительному воздействию влаги
- Безопасен для здоровья и окружающей среды (продукт с сертификатом PZH)
- Минимальные радиусы внешних краёв облегчают «скрытый монтаж» (в уровень с полом ванной комнаты) - с небольшим эстетичным силиконовым соединением

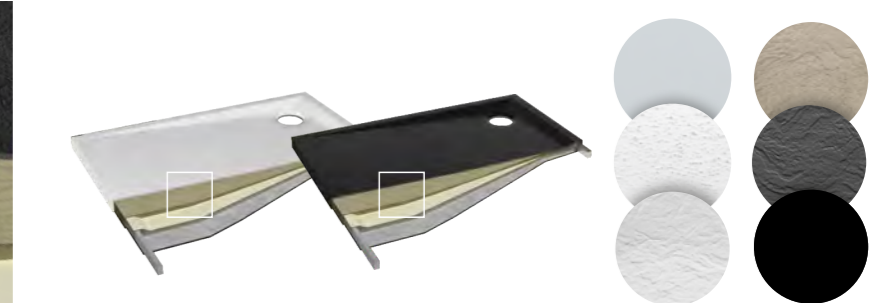
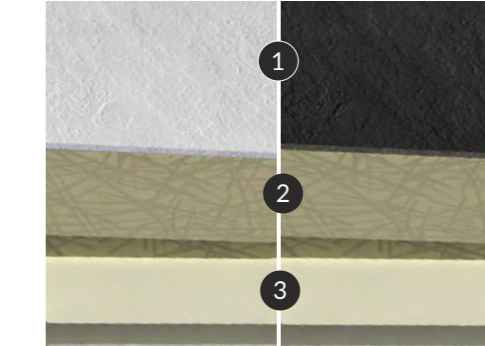
### 4 OPTIONS MONTAGE



PRZYKŁADOWE ZASTOSOWANIE MATERIAŁU KOMPOZYTOWEGO W BRODZIKU

AN EXAMPLE OF USING COMPOSITE MATERIAL IN A SHOWER TRAY

примеры применения композитного материала в душевом поддоне



**1. Higieniczna powierzchnia** z powłoką Easy to Clean i Antibac - w wersji gładkiej o wysokim połysku lub z matowym efektem mineralnym (kamienista struktura powierzchni)

**2. Mineralna warstwa** wzmacniająca konstrukcyjnie dno i ranty brodzika (usztywnia oraz zwiększa odporność na uderzenia)

**3. Warstwa izolacyjna** mieszanek PU+ o wysokich właściwościach izolacyjnych (izolacja termiczna i akustyczna)

**1. Hygienic surface** with coating Easy to clean and Antibacterial in a smooth version with high gloss or with a matte mineral effect (stony surface structure)

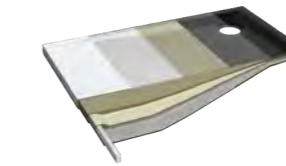
**2. Mineral layer** strengthening the bottom and edges of the shower tray (stiffens and increases impact resistance)

**3. Insulating layer** of PU+ mixtures with high insulation properties (thermal and acoustic insulation)

**1. Гигиеническая поверхность** с покрытием Easy to Clean i Antibac - в гładkiej версии с идеальным глянцем или с матовым минеральным эффектом (каменная структура поверхности)

**2. Минеральный слой** укрепляет дно и края поддона (увеличивает ударопрочность)

**3. Изоляционный слой** из PU+ смесей с высокими теплоизоляционными свойствами (тепло и звукоизоляция)



w wielu **kolorach** i antypoślizgowej (zgodnie z DIN 51097)  
in many **colours** and non-slip (according to DIN 51097)  
с большим выбором **цвета** и противоскользящий (согласно DIN 51097)



odporny **na odbarwienia** resistant **to discoloration**  
устойчив к **обесцвечиванию**



doskonale **izolujący** perfectly **insulating**  
idealnie **izolрует**



odporny **na uderzenia** i zadrapania **impact** and scratch resistant  
устойчивый к ударам и царапинам



o powierzchni **Antibac®** with a **Easy to Clean®** surface  
с поверхностью **Antibac®**



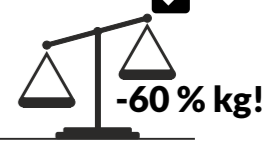
**bezpieczny** dla zdrowia i środowiska **safe** for health and the environment  
**bezpieczny** для здоровья и окружающей среды



twardy i niezwykle **wytrzymały** hard and extremely  **durable**  
twardy i niezwykle **прочный**



o powierzchni **Easy to Clean®** with a **Easy to Clean®** surface  
с поверхностью **Easy to Clean®**



o **optymalnej** wadze ułatwiającej logistykę i montaż  
**with optimal** weight for easy logistics and assembly  
с **оптимальным** весом облегчает логистику и монтаж

PRODUCENT: **SCHEDPOL**  
SINCE 1981

MADE IN POLAND

